

Unidad 01:

¿Dónde estamos ubicados en el tiempo y en el espacio?

Grado 03 • Ciencias naturales

¿Cómo afecta el clima las costumbres de vida de las personas?

Clase: _____ Nombre: _____

Introducción

Observa las imágenes y lee la información.

En los nevados se puede hacer turismo y caminatas.

Las personas suelen usar ropa muy abrigada y comer cosas que sirvan como reserva alimenticia. Figura 1.

En tierra cálida la gente suele usar ropa ligera, visitar las playas y realizar diferentes actividades turísticas.

Las personas suelen consumir muchas bebidas ya que el calor hace que el líquido del cuerpo se pierda fácilmente. Figura 2.



Figura 1: Montañas nevadas.



Figura 2: Playas en climas cálidos.

¿Cómo afecta el clima las costumbres de las personas?

Objetivo de Aprendizaje

1. El estudiante estará en capacidad de relacionar la forma de vida de las personas con las condiciones climáticas.

Actividad 1

Lee la siguiente información y realiza las actividades:

¿Sabías que en nuestro planeta se encuentran diferentes climas? ¿Sabes a qué se debe esto?



Figura 3: Algunos días llueve y otros días hace Sol.

El **clima** es un fenómeno natural que involucra un conjunto de condiciones, entre ellas: la temperatura, la humedad, la lluvia, el viento, la latitud y la altitud; en la Figura 3 puedes ver dos situaciones que involucran condiciones climáticas particulares.

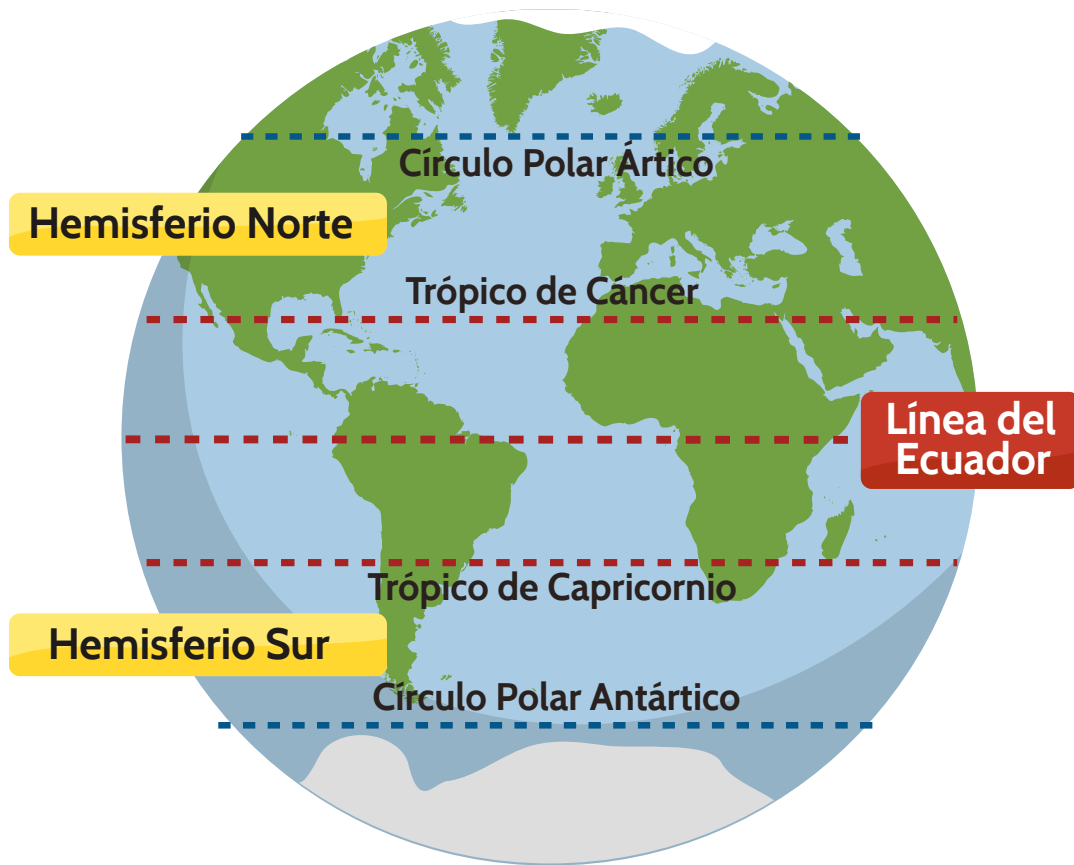


Figura 4: Latitud en la tierra.

Las líneas dibujadas en el globo terrestre, ver figura 4, son imaginarias y sirven para ubicar un lugar en el planeta de acuerdo con su latitud.

En la tierra se puede dibujar una línea horizontal que divide la tierra en dos hemisferios: El hemisferio norte y el hemisferio sur; a esta línea imaginaria se le conoce como: **Línea del ecuador**. Ilustrada en la Figura 4.

El hemisferio norte tiene otras dos líneas horizontales imaginarias: el trópico de Cáncer y el Círculo Polar Ártico.

El hemisferio sur tiene otras dos líneas horizontales imaginarias: el Trópico de Capricornio y el Círculo Polar Antártico.

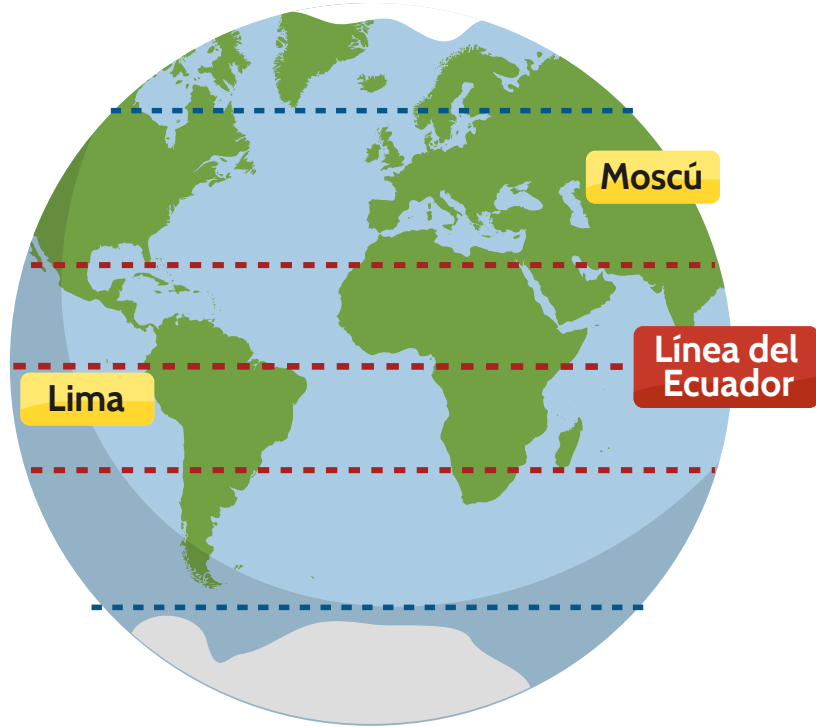


Figura 5: Algunos lugares son más cálidos o fríos dependiendo de su latitud.

La latitud es menor debido a su cercanía con la línea del Ecuador, ver Figura 5 y 6. Lima ubicada en Perú generalmente es una ciudad cálida.

La latitud es mayor debido a su lejanía con la línea del ecuador, ver figura 5 y 7. Moscú ubicada en Rusia generalmente es una ciudad fría.



Figura 6: Lima - Perú (latitud 12° Sur).

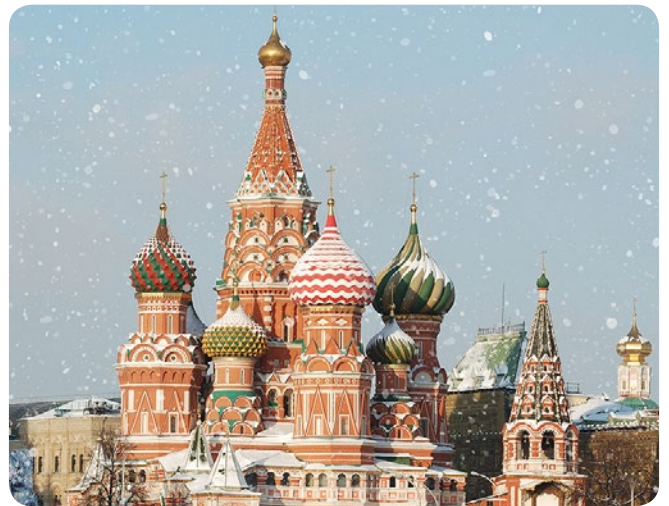


Figura 7: Moscú - Rusia (latitud 55° Norte).



Figura 8: Ciudades con diferentes altitudes.

La **altitud** es la distancia vertical de un punto de la Tierra con respecto al mar. A medida que va aumentando la altitud la temperatura disminuye. Ver figura 8 y 9.

Santa Marta

Santa Marta tiene una altitud de máximo 350 msnm y su clima es cálido.

Bogotá

Bogotá tiene una altitud de 2625 msnm y su clima es generalmente frío.

La altitud se mide en "metros sobre el nivel del mar" y su abreviación es "msnm".

Figura 9: Ejemplos de climas en Colombia de acuerdo con su altitud.



Figura 10: La humedad y su relación con la temperatura.

La **humedad** indica la cantidad de vapor de agua presente en el aire. Depende, en parte, de la temperatura. Ver Figura 10.

La suma de todos los factores: latitud, altitud, temperatura, lluvia, humedad y viento, forman los distintos climas que se encuentran en el planeta Tierra. Figura 11.

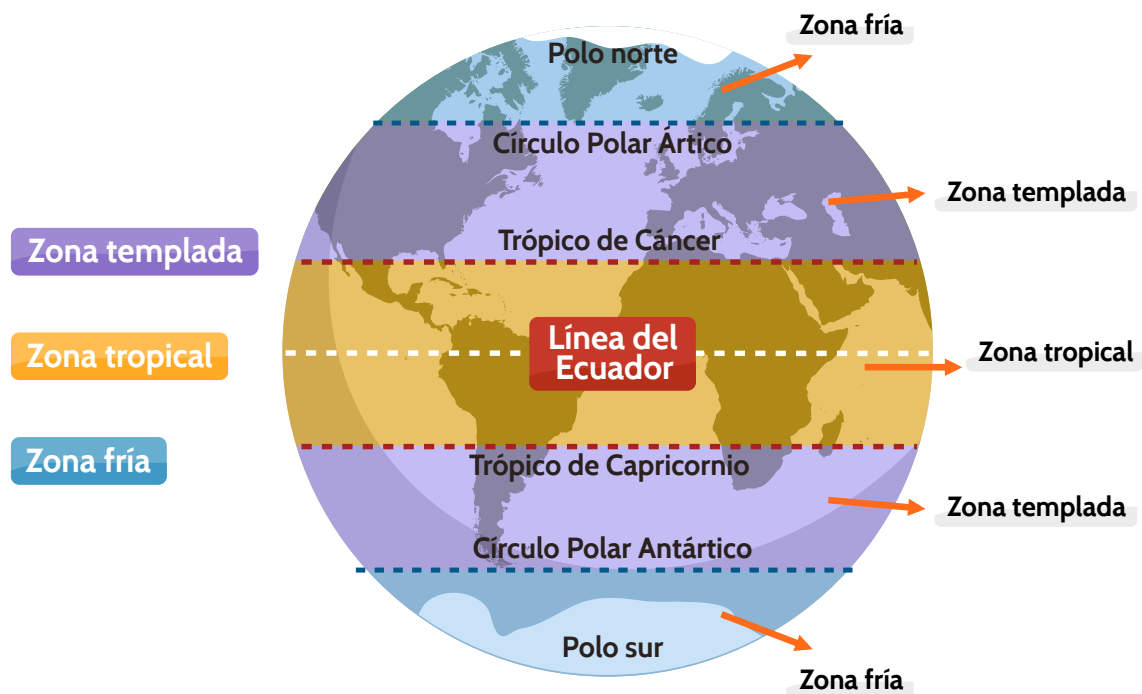


Figura 11: Zonas climáticas del planeta de acuerdo con la latitud.

Climas de Colombia

Colombia se encuentra ubicada en la *Zona tropical* como lo muestra la figura 12, este es el territorio que rodea al Ecuador (desde los 23° latitud norte hasta los 23° latitud sur); en la zona tropical la *altitud* puede variar considerablemente, al igual que el clima.

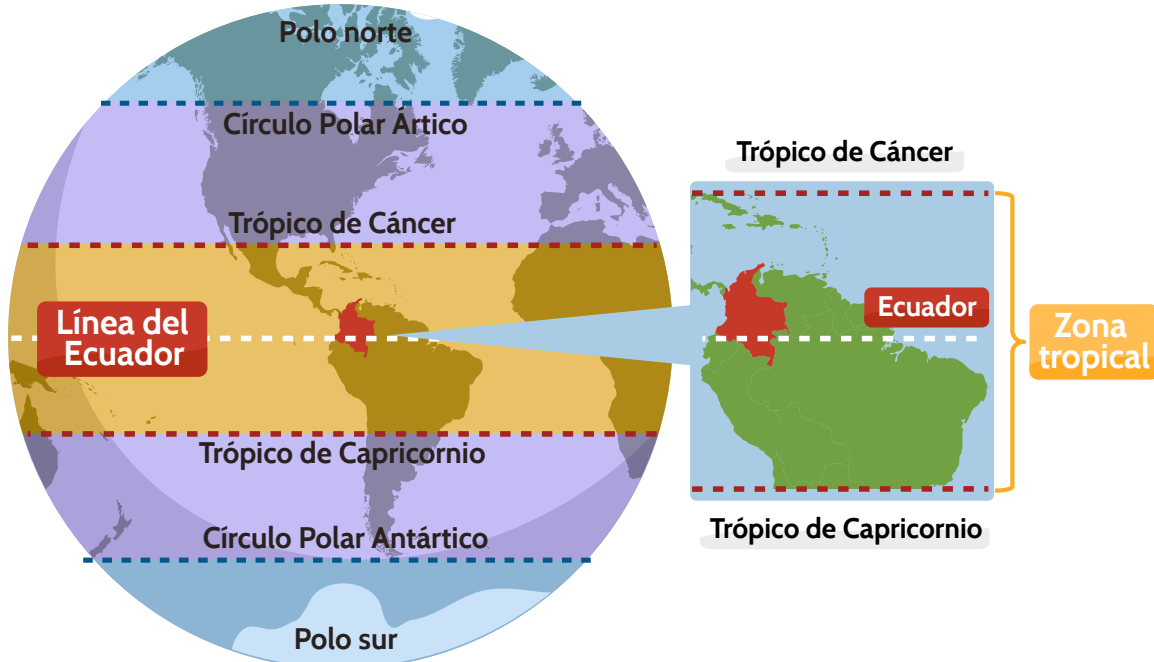


Figura 12: Zona en la que se encuentra ubicada Colombia.

Colombia tiene varias zonas climáticas: Ver figura 13.

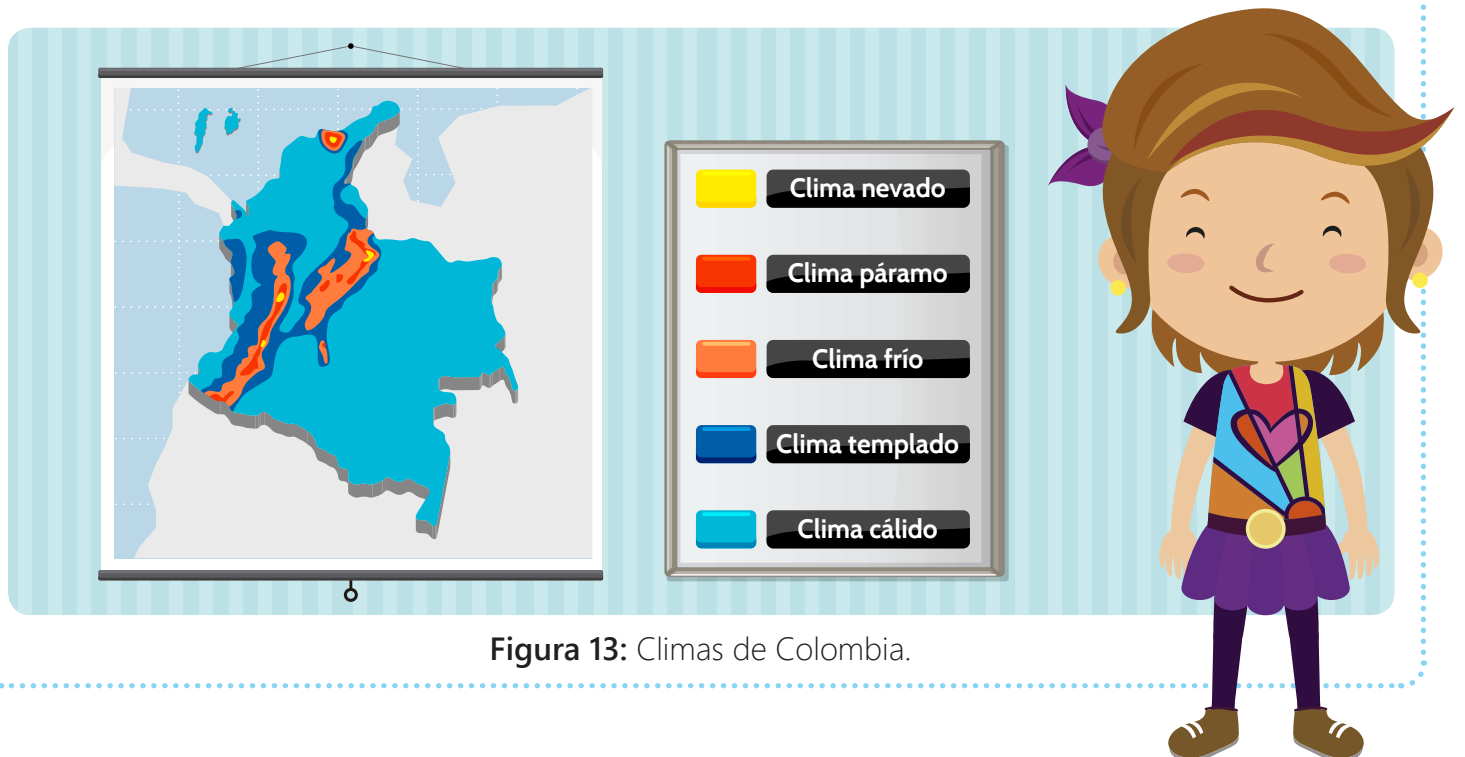
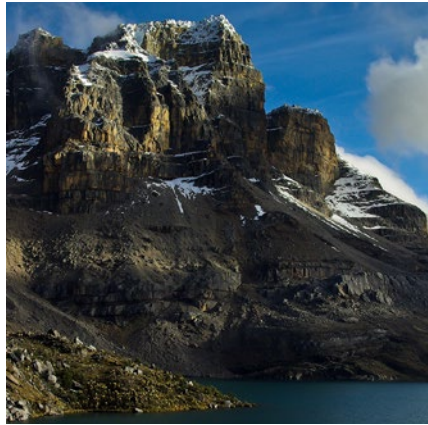


Figura 13: Climas de Colombia.



Nevado del Cocuy, Boyacá



Sierra Nevada de Santa Marta



Clima nevado

Altitud aprox.	Temperatura aprox.
Más de 4.500 msnm	Por debajo de los 0°C



Figura 13a: Caracterización y ejemplos de lugares con clima nevado.



Páramo de Sumapaz

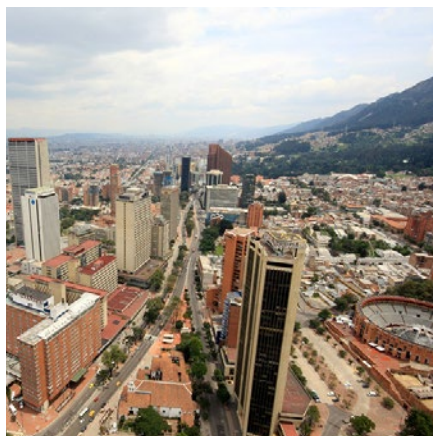
Páramo de Chingaza

 **Clima páramo**

Altitud aprox.	Temperatura aprox.
3.000 – 4.500 msnm	Menores a 12°C



Figura 13b: Caracterización y ejemplos de lugares con clima páramo.



Bogotá,
Cundinamarca



Paipa,
Boyacá



Clima frío

Altitud aprox.	Temperatura aprox.
2.000 - 3.000 msnm	12°C - 17°C



Figura 13c: Caracterización y ejemplos de lugares con clima frío.



Guatapé,
Antioquia

Armenia,
Quindío

Clima templado

Altitud aprox.	Temperatura aprox.
1.000 - 2.000 msnm	17°C - 24°C



Figura 13d: Caracterización y ejemplos de lugares con clima templado.



Cartagena,
Bolívar



Cabo de la
Vela, Guajira



Clima cálido

Altitud aprox.	Temperatura aprox.
Menores a 1.000 msnm	Mayor a 24°C



Figura 13e: Caracterización y ejemplos de lugares con clima cálido.

Completa la tabla escribiendo las palabras propuestas en cada recuadro en el lugar correspondiente.

Templado

Cálido

Nevado

Frío

Páramo

Clima	Altitud aprox.	Temperatura aprox.	Ejemplos
<input type="text"/>	Menores a 1.000 msnm	Mayor a 24°C	<ul style="list-style-type: none"> • Costa Caribe • Parte baja de La Guajira • Atlántico
<input type="text"/>	1.000 - 2.000 msnm	17 - 24°C	<ul style="list-style-type: none"> • Nariño • Altiplano Cundiboyacense
<input type="text"/>	2.000 - 3.000 msnm	12 - 17°C	<ul style="list-style-type: none"> • Bogotá
<input type="text"/>	3.000 - 4.000 msnm	Menores a 12°C	<ul style="list-style-type: none"> • Páramo de Sumapaz
<input type="text"/>	Más de 4.500 msnm	Por debajo de los 0°C	<ul style="list-style-type: none"> • Sierra Nevada de Santa Marta



Actividad 2


Las actividades y el clima

1 Lee la siguiente información:



¡Hola! Hoy recorreremos Colombia y observaremos algunas actividades que se realizan en determinadas zonas climáticas.

Colombia está ubicada en el planeta en la Zona Tropical, pero debido a las diferentes altitudes que se encuentran, hay variaciones en los climas, esta característica determina en algunos casos las actividades que se realizan.



Sierra Nevada de Santa Marta
Clima Nevado

Las bajas temperaturas que alcanzan los nevados evitan que las personas efectúen diversas actividades, además no crecen muchas plantas ni viven muchas especies de animales.

La principal actividad aquí, es el turismo.



Páramo de Sumapaz
Clima páramo

En el páramo se establecen cultivos de papá, pero estos pueden afectar seriamente el ecosistema cambiando el paisaje, alterando la composición del suelo y contaminando los cuerpos de agua cercanos a ellos.

Aquí se desarrollan también actividades como el turismo.



Tunja - Clima frío

En el clima frío se cultivan alimentos como la papa el trigo y el maíz.

Las condiciones de este clima en particular favorecen el crecimiento de plantas y animales. Es por esto que la ganadería por ejemplo, es una actividad que se desarrolla de forma eficiente.



Medellín - Clima templado



Las condiciones del clima templado favorecen en gran medida la agricultura ya que se pueden cultivar alimentos como trigo, café, espinacas o frutas como manzana, durazno o melocotón.

En clima templado también se realizan prácticas piscícolas.



Santa Marta - Clima cálido



En clima cálido se pueden cultivar varias clases de plantas y alimentos como la caña de azúcar el arroz y el algodón.

Generalmente este tipo de climas favorecen actividades turísticas, ganadería y pesca debido a que varias zonas de Colombia con clima cálido tienen cercanía con el mar o con ríos.

2 Observa cada actividad, marca con una **x** los climas en los que se puede desarrollar y explica.

- Cálido
- Templado
- Frío
- Páramo
- Nevado



Explica por qué esta actividad se puede realizar en estos climas:

- Cálido
- Templado
- Frío
- Páramo
- Nevado



Explica por qué esta actividad se puede realizar en estos climas:

- Cálido
- Templado
- Frío
- Páramo
- Nevado



Explica por qué esta actividad se puede realizar en estos climas:

- Cálido
- Templado
- Frío
- Páramo
- Nevado



Explica por qué esta actividad se puede realizar en estos climas:

Actividad 3

La gastronomía, las costumbres y el clima

Lee los siguientes textos. Luego escribe a que clima corresponde cada imagen.

Texto 1

En clima frío, las personas suelen ir abrigadas todo el tiempo, usan bufandas, chaquetas, o ropa diseñada con materiales de lana.

Los alimentos a los que se puede tener acceso, están determinados por las condiciones climáticas; en clima frío por ejemplo, es usual el cultivo de papa. En Colombia un plato típico es el ajiaco santafereño, propio de la capital del país.

Texto 2

Por las grandes amenazas que sufren los glaciales, el turismo es una actividad que ha ido creciendo en los climas nevados, las personas suelen llevar maletas grandes en donde empaacan lo necesario para largas caminatas y campamentos.

Las bajas temperaturas hacen que las personas pierdan energía más fácilmente, por eso es necesario usar ropa que conserve el calor, y consumir alimentos que tengan alto contenido de calorías, entre ellos están los chocolates y los bocadillos.

Texto 3

Los habitantes de las regiones cálidas que están cerca de las costas, usualmente consumen alimentos que provienen del mar, entre ellos: mariscos y diferentes variedades de peces.

La danza resulta un componente importante en los climas cálidos especialmente en regiones costeras, danzas colombianas como la cumbia o el mapalé son típicas de estas zonas.

Texto 4

Otras regiones de Colombia son cálidas pero no tienen cercanía al mar, por esta razón sus principales fuentes de alimento se encuentran en los ríos o la ganadería.

La Orinoquía es una región cálida en Colombia, aquí la música tradicional es el joropo, ritmo que tiene como instrumento base es el arpa llanera.

Y el plato típico de esta zona es la mamona, un corte de carne que se prepara asado.

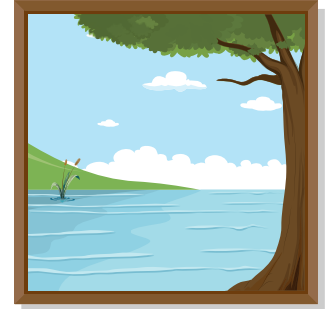
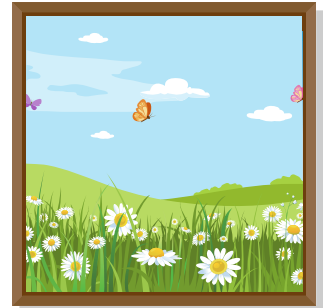


 **Socialización**

 **Actividad 4**

Los deportes y el clima

Une con una línea los respectivos deportes y las condiciones adecuadas para desarrollarlos.



Resumen

Completa los datos en cada ficha informativa.



Nevado del Cocuy,
Boyacá
Latitud: 6°N
Altitud: hasta 5330 msnm

Clima:

Actividades, costumbres y deportes que esperarías encontrar:



Barranquilla, Atlántico
Latitud: 10°N
Altitud: hasta 142 msnm

Clima:

Actividades, costumbres y deportes que esperarías encontrar:



Lago de Tota, Boyacá
Latitud: 5°N
Altitud: hasta 3000 msnm

Clima:

Actividades, costumbres y deportes
que esperarías encontrar:



Leticia, Amazonas
Latitud: 4°S
Altitud: hasta 80 msnm

Clima:

Actividades, costumbres y deportes
que esperarías encontrar:



En casa

- Consulta acerca del clima, la latitud y la altitud del lugar en el que vives.
- Lista actividades laborales o recreativas más frecuentes que realizan las personas de tu región y relaciónalas con el clima.
- Pega imágenes o dibuja:
 - Platos típicos de tu región.
 - Fiestas representativas de tu región.
 - Vestuario característico.

