

Introducción



Figura 1. Evolución de la televisión

La evolución de la televisión

- A partir de 1950, la televisión es el medio de comunicación por excelencia.
- La prehistoria de la televisión arranca con los descubrimientos técnicos que hicieron posible la grabación de señales de audio y video, principalmente en el siglo XIX. Algunos de estos inventos fueron: fenaquistiscopio, zoopraxiscope, cámara cronofotográfica, cinematógrafo, kinetoscope, iconoscopio.
- Durante la segunda mitad del siglo XIX, la televisión se convirtió en el medio de comunicación dominante en el mundo entero; los demás medios se reestructuraron y organizaron en torno a ella:
 - La radio: perdió su centralidad, aunque ganó penetración y flexibilidad al adaptar sus programas al ritmo de la vida diaria de las personas.
 - El cine: se adaptó a las audiencias televisivas.
 - Los diarios y periódicos: se especializaron, profundizando su contenido o segmentando su público, mientras daban información estratégica a la televisión.
 - Las listas de libros más vendidos se llenaron con títulos referidos a personajes de la televisión o temas de ella.

Después de ver el video responde las siguientes preguntas

1. ¿Cuál programa de televisión es tu favorito?

2. ¿Por qué te gusta?

Objetivos de aprendizaje

Comprender el papel de los medios y el tipo de mensaje que transmiten.

- Identificar el objetivo directo e indirecto de los programas televisivos

Actividad 1

Reflexiona sobre los programas de televisión

La televisión

Es el resultado de la combinación del sonido y la imagen, lo que significa, que emite sus mensajes de manera visual y acústica. La palabra "televisión" es un híbrido de la voz griega "Tele" (distancia) y la latina "visio" (visión). El término televisión se refiere a todos los aspectos de transmisión y programación de televisión. A veces se abrevia como TV y popularmente se le dice tele. Gracias al desarrollo del satélite, se ha convertido en el medio de comunicación de mayor influencia en la actualidad. (Belda, 2011)

Características:

La TV, es un medio peculiar de la época compleja en que vivimos, porque presenta características positivas y negativas. Observa algunas

Positivas

- **Inmediatez.** La imagen nos llega en tiempo real, el flujo de información puede ser constante y rápido.
- **Sensación de realidad.** Nos sentimos identificados con lo que vemos en la pantalla.
- **Diversidad de discursos.** Encontramos gran variedad de programación, de todos los tipos, distintas cadenas con distintas perspectivas.
- **Facilidad de lectura.** Ver la televisión no supone un esfuerzo adicional.
- **Predominio de la imagen.** La imagen en movimiento es la base de la televisión, junto con el sonido.
- **Fácil acceso.** Ahora, todo el mundo tiene un televisor (o más de uno) en su casa.
- **Es un hábito.** Todo el mundo se sienta ante el televisor en algún momento del día: una media de casi cuatro horas al día.
- **Bajo costo.** Los televidentes no pagan este servicio. Aunque algunos contratan servicios privados.
- **Enseña.** Algunos programas educativos aportan a los estudiantes conocimientos, explican y demuestran actividades, sintetizan la información y facilitan la aplicación de lo aprendido.
- **Medio de masa.** Llega a un gran número de personas indiferentemente de estrato social o nivel cultural del receptor. La audiencia es amplia y heterogénea. (Sánchez, s.f.)

Negativas:

- **Programación impuesta,** de acuerdo a una estrategia de programación y mercadeo propia del medio. La única opinión del público es indirecta, a través de las investigaciones o encuestas.
- **Unidireccional.** El mensaje fluye del Emisor al receptor de una manera constante. No existe la interactividad con el público.
- **Manipulación.** La saturación de avisos publicitarios generados por las empresas de televisión con fines de consumo, condicionan los gustos y deseos de los televidentes.
- **Atención del público dispersa.** No existe una atención constante al contenido debido a que es un medio colectivo, visto generalmente en grupo.
- **Dificulta la reflexión.** Es un medio que transmite imágenes, razón por la cual el espectador es un ente pasivo el cual recibe la información auditiva y visual sin generarse en él alguna actitud o respuesta intelectual.
- **Contenido efímero.** La caducidad del contenido es inmediata. Razón por la cual hay todos los días programas diferentes.
- **Frialdad.** Los programas casi siempre son grabados y posteriormente transmitidos. Esto hace que sea un medio frío, debido a que es necesario todo un proceso de preproducción.
- **Los costos** de generación de programas son altísimos debido a la gran cantidad de profesionales requerido para la producción del programa. (Fundación José Higuera Miranda, s.f.)

Ejercicio 1

Escribe dos características positivas y dos negativas de la televisión, diferentes a las ya mencionadas.

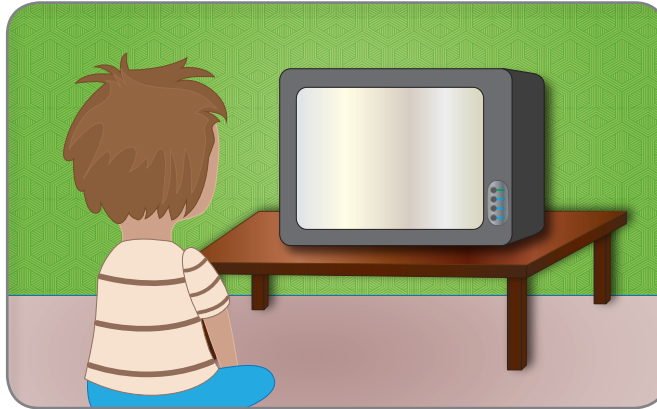
Características positivas:

Características negativas:

Ejercicio 2

Lee atentamente cuáles son los géneros de televisión, y luego completa la tabla con los datos requeridos.

Géneros televisivos



Los contenidos temáticos de los programas de televisión, son muy variados; sin embargo, se pueden dividir en cuatro categorías: programación base, programas informativos, programas de audiencia específica y programas de continuidad. A continuación se presenta su clasificación:

1. Programas base. Son los que conforman la programación habitual de la televisión:

- Dramáticos
- Cinematográficos. Se emplean películas de cine, puesto que el consumo de una emisora es tan enorme, que resulta imposible alimentarla con material realizado "ex profeso" para el medio.
- Musicales. La mayoría optan por reality shows y concursos.
- Magacines. Es un programa que abarca diversidad de contenidos (mezcla información con espectáculo), con una gran variedad de enfoques y estructurado mediante secciones diferenciadas.
- Concursos. Las claves de su éxito son: premios sustanciosos, concursantes "telegénicos" y un presentador adecuado.
- Infantiles. Suelen conjugar lo recreativo y lo formativo.
- Juveniles.
- Deportivos. Consiguen aumentar la audiencia de forma bastante significativa.
- Religiosos
- Culturales o divulgativos
- Transmisiones en directo

2. Programas informativos: se rigen por la función informativa de la TV, deben mantener relación con la actualidad y orientarse por criterios de independencia, pluralidad y objetividad.

3. Programas de audiencia específica: son emisiones selectivas como las destinadas a sordomudos.

4. Programas de continuidad: los constituyen todos los intermedios entre distintas emisiones (bloques publicitarios, relleno de tiempos muertos, etc.).

Escribe títulos de programas de televisión y su intención comunicativa, en el género indicado.

Género	Programa	Intención
Dramáticos		
Concursos		
Infantiles		
Culturales o divulgativos		
Informativos		
Audiencia específica		
De continuidad		

Ejercicio 3

Lee el siguiente fragmento sobre rasgos estéticos en la televisión. Luego, describe la impresión que te genera cada imagen sugerida. ¿Cuáles son los rasgos estéticos que te generan dicha impresión?

Rasgos estéticos de los programas de televisión

Son todos aquellos elementos audiovisuales que emplea la televisión para transmitirnos impresiones de agrado, belleza y armonía. Los rasgos estéticos de un programa de televisión, están determinados por la subjetividad del televidente y por la intención comunicativa. Lo bello es una impresión subjetiva que produce placer sensorial, intelectual y espiritual. Y en ese sentido, no todo lo bello es visualmente agradable. Lo que nos resulta atractivo, interesante, placentero, es lo que satisface a la experiencia subjetiva.

Por lo tanto, los elementos estéticos de un programa de televisión son todos aquellos recursos audiovisuales que se disponen para generar en el espectador agrado, sorpresa, tristeza, horror, o cualquier sentimiento que sea propósito del programa. Y lo que permite que esta composición se logre es la calidad de las imágenes, la orientación de la luz, los planos de la cámara, la ambientación, el lenguaje que se emplea, y todos los demás recursos que dispone el lenguaje audiovisual para transmitir su intención comunicativa.



Figura 2



Figura 3



Figura 4



Figura 5

Ejercicio 4

Elige un programa de televisión que veas con frecuencia. Analiza su contenido y sus características estéticas, completando los siguientes aspectos de la tabla.

Aspectos	Descripción	
Título de programa	_____	Género: _____
Tema	_____ _____	
Idea central	_____ _____	
Información presentada	_____ _____	
Rasgos estéticos	_____ _____	
¿Qué relación tiene con la realidad?	_____ _____	
Intención comunicativa	_____ _____	
¿Qué relación tiene con el contexto social?	_____ _____	

Ejercicio 5

Compara tu análisis y conclusiones sobre el programa de televisión elegido con tus compañeros de clase en una puesta en común. Escucha con atención sus puntos de vista.

La televisión

Es el resultado de la combinación del sonido y la imagen, lo que significa, que emite sus mensajes de manera visual y acústica. La palabra "televisión" es un híbrido de la voz griega "Tele" (distancia) y la latina "visio" (visión).

Características

Positivas

- Inmediatez
- Sensación de realidad
- Diversidad de discursos
- Facilidad de lectura
- Predominio de la imagen
- Fácil acceso
- Es un hábito
- Bajo costo
- Enseña
- Medio de masa

Negativas

- Programación impuesta
- Unidireccional
- Manipulación
- Atención del público dispersa
- Dificulta la reflexión.
- Contenido efímero
- Frialdad
- Altos costos de producción.

Géneros televisivos

1. **Programación base** (dramáticos, musicales, cinematográficos, magacines, concursos, infantiles, juveniles, deportivos, religiosos, culturales, transmisiones en directo.)
2. **Programas informativos**
3. **Programas de audiencia específica**
4. **Programas de continuidad**

Rasgos estéticos

- Son todos aquellos elementos audiovisuales que emplea la televisión para transmitirnos impresiones de agrado, belleza y armonía.
- Los rasgos estéticos de un programa de televisión, están determinados por la subjetividad del televidente y por la intención comunicativa. Lo bello es una impresión subjetiva que produce placer sensorial, intelectual y espiritual.

 Tarea

Elige un programa educativo o cultural y analiza su contenido y características estéticas, completando los siguientes aspectos de la tabla. Ten en cuenta las características positivas y negativas mencionadas al inicio de la **Actividad 1**.

Aspectos	Descripción	
Título de programa	_____	Género: _____
Tema	_____ _____	
Idea central	_____ _____	
Información presentada	_____ _____	
Rasgos estéticos	_____ _____	
¿Qué relación tiene con la realidad?	_____ _____	
Intención comunicativa	_____ _____	
¿Qué relación tiene con el contexto social?	_____ _____	

Lista de figuras

Figura 1. *Evolución de la televisión*

Figura 2.

Pita, L. (2003) NoTime ForTelevision [Pintura]. Recuperado de http://www.luispita.com/uploaded_images/2003%20NoTimeForTelevision-773783.jpg

Figura 3.

Zafra, L. (2010). Larga espera en los anillos de Saturno [Fotografía]. Recuperada de: <https://www.flickr.com/photos/luiszaf/4477068914/in/pool-surrealismolatinoamericano>

Figura 4.

Head, L. (2005). Ice Cream Dessert [Fotografía]. Recuperada de: http://commons.wikimedia.org/wiki/File:Ice_Cream_dessert_02.jpg

Figura 5.

Contretas, D. (2009). Soledad [Fotografía]. Recuperada de: <http://danielfem7.deviantart.com/art/Soledad-1143646833>

Referencias

Belda, M. L. (2011). Monografías.com. Recuperado el 11 de Marzo de 2015, de La televisión: <http://www.monografias.com/trabajos61/television/television.shtml>

Definición.de. (2008). Definición de. Recuperado el 11 de Marzo de 2015, de <http://definicion.de/armonia/>

Departamento de Pedagogía Aplicada, Facultad de Educación, UAB. (s.f). Facultad de periodismo y comunicacion social UNLP. Recuperado el 11 de Marzo de 2015, de Taller de Producción de Mensajes: http://perio.unlp.edu.ar/tpm/textos/tpm-lenguaje_audiovisual.pdf

Fundación José Higuera Miranda. (s.f). Características de la Television. Recuperado el 11 de Marzo de 2015, de <http://fundacionjhm.com/website/index.php/los-medios/42-caracteristicas-de-la-television>

Ministerio de Educación, Cultura y Deporte de España. (25 de Julio de 2007). Adaptado de: Radio y televisión. Recuperado el 11 de Marzo de 2015, de http://recursos.cnice.mec.es/lengua/profesores/eso4/t1/teoria_1.htm#arriba

Morales, C. M. (23 de Junio de 2013). Temas de television (Slides Share). Recuperado el 11 de Marzo de 2015, de <http://es.slideshare.net/catalinamirandamorales/temas-de-television>

Sánchez, M. d. (s.f). Adaptado de: Diseño y Evaluación de Materiales Educativos. Recuperado el 11 de Marzo de 2015, de Características de la televisión: http://miuras.inf.um.es/~oele/objetos/caracteristicas_imagen_de_televisin.html

Tamayo, J. V. (28 de Noviembre de 2010). La TV como medio de comunicación (Slide Share). Recuperado el 12 de Marzo de 2015, de <http://es.slideshare.net/JorgeTamayo1/medios-de-comunicacion-tv-ajustada-nov-26-5951815>